

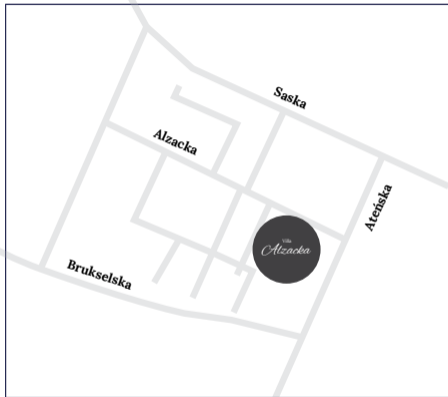
Villa

Alzacka

K O N K R E T R E A L E S T A T E

Villa
Alzacka





Villa
Alzacka

**Apartamenty oraz kameralne biuro
na wynajem na Saskiej Kępie
w Warszawie przy ul. Alzackiej 3**

Ziemowit Majewski
tel: +48 600 619 200
mail: kontakt@villaalzacka.pl

Optymalna lokalizacja Villi Alzackiej zapewnia bliskość najważniejszych atrakcji Warszawy:



*“Od ponad 30 lat tworzę przestrzenie,
w których sam chciałbym żyć (...)”*

Wiesław Jan Prusiecki, inwestor i założyciel Grupy Konkret



KONKRET
GRUPA

O Inwestorze:

Grupa Konkret - polski inwestor, firma działająca na rynku od 1988 roku, będąca właścicielem gruntów na terenie Polski o łącznej powierzchni ponad 700 hektarów. Grupa Konkret to zespół pasjonatów i specjalistów w swoim fachu, na czele którego stoi Wiesław Jan Prusiecki - właściciel, wizjoner i założyciel firmy. W portfolio Grupy Konkret wlicza się jedna z pierwszych galerii handlowych w Polsce - Centrum Handlowe Panorama, historycznylifestylowy obiekt hotelowo-usługowy City Park Poznań z kolekcją wyjątkowych, czterech Penthouse'ów w stylu Kenzo, Armani, Missoni Home i Roberto Cavalli Casa, rezydencja za miastem Country Park "Pod Gajem" oraz Twierdza Modlin z najdłuższym budynkiem militarnym w Europie. Każda realizacja Grupy Konkret stanowi inteligentną i ponadczasową przestrzeń - to nasze motto.



Saska Kępa była i jest jednym z najpiękniejszych zakątków Warszawy. Powojenna część Pragi Południe tętniła życiem politycznym i artystycznym. Chętnie osiedlała się tu inteligencja oraz artyści. Dzielnica drzew i ogrodów od zawsze sprzyjała klimatowi twórczemu.

Nieruchomość Villa Alzacka znajduje się w otoczeniu placówek dyplomatycznych i eleganckich apartamentowców. Okoliczne wille charakteryzują się niską zabudową mieszkalną z zachowaną architekturą międzywojenną. Ulica Alzacka to cicha, malownicza uliczka z możliwością parkowania wzdłuż ogrodzenia budynku.

Widok z tarasu Villi Alzackiej

Widok Towers

28 000 m kw.

SKYSAWA

24 400 m kw.
(B)

Central Point

18 200 m kw.

Varso Tower

66 300
m kw.

Warsaw UNIT

56 000 m kw.

The Warsaw HUB

78 500 m kw.
(B i C)

Mennica Legacy Tower

48 100
m kw.

Generation Park Y

42 900
m kw.

Skyliner

49 000 m kw.

Forest

51 700 m kw.
(wieża)





Villa Alzacka to nowoczesna bryła, całkowicie wykończonego, pięciokondygnacyjnego budynku o powierzchni całkowitej 1.196 m². Nieruchomość dysponuje windą, tarasami i ogrodem. Budynek mieści pięć przestronnych apartamentów oraz jeden lokal użytkowy, a całość dopełnia 167 metrowy taras z ogrodem zimowym na dachu budynku z przepięknym widokiem na panoramę Warszawy.

Villa
Alzacka

Villa
Alzacka



Wnętrza apartamentów zostały wykończone zgodnie z filozofią sprzyjającą wypoczynkowi - stonowane, neutralne barwy, wyważone formy oraz klasyczne i jakościowe materiały. Wnętrza są w pełni komfortowe, niebanalne, eleganckie i z całą pewnością ponadczasowe.

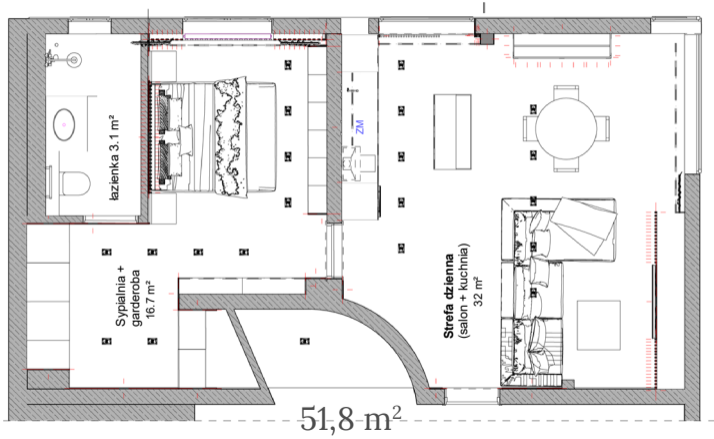
W kuchniach i łazienkach użyto spieku kwarcowego FLORIM STONE oraz okładziny z naturalnej płyty dębowej. Zabudowy meblowe wykonane są w okleinach drzewnych z forniru dębowego. Na podłogach położono szlachetną deskę dębową. Użyto angielskich tapet i tkanin oraz sprzętu AGD marki Bosch.



Villa
Alzacka

Apartament Élysée - parter

Marzysz o kameralnym, praktycznie zaaranżowanym mieszkaniu? Ten ergonomiczny apartament o powierzchni 51,8 m² położony na parterze willi, po prawej stronie od wejścia. Wchodząc do Apartamentu Élysée ujrzemy doskonale doświetlony naturalnym światłem, przestronny salon z aneksem kuchennym i jadalnią. Po lewej stronie od wejścia do apartamentu znajduje się sypialnia z łazienką i garderobą. Wnętrze aranżują stonowane, neutralne barwy, wyważone formy oraz klasyczne i jakościowe materiały, takie jak deska dębowa ułożona w jodełkę.



łazienka 3.1 m²

Sypialnia +
garderoba
16.7 m²

Strefa dzienna
(salon + kuchnia)
32 m²

51,8 m²

Villa
Alzacka



Villa
Alzacka



Villa
Alzacka



Villa
Alzacka

Apartament Louvre - parter

Apartament Louvre o powierzchni 105 m² jest położony na parterze willi, po lewej stronie od reprezentacyjnego wejścia. Wchodząc do apartamentu widzimy imponujące przeszklenia, salon z jadalnią, do którego wpada subtelne, naturalne światło, a za oknem widać kwitnącą magnolię. Duży taras pozwala znaleźć chwilę wytchnienia w zaciśnym otoczeniu zieleni. Świetnie wyposażona, kojąca zmysły sypialnia z pokojem kąpielowym i prywatnym wyjściem na taras to niebawala atut tego apartamentu. Co ważne, aranżacja wewnątrz daje możliwość połączenia apartamentu z lokalem usługowym Opéra, o powierzchni 120 m². Jest to idealna opcja dla każdego, kto chciałby połączyć część livingową z prywatnym biurem lub przeznaczyć przyziemie pod piwnicę z prywatną kolekcją win lub siłownię.

Villa
Alzacka

105 m²







Villa
Alzacka



Apartament Luxembourg - 1 piętro

Wchodząc do Apartamentu Luxembourg czujemy ciszę i ukojenie. Śpiew ptaków i drzewa za oknem to wyjątkowy urok i niepowtarzalna aura Saskiej Kępy. Apartament Luxembourg o powierzchni 161,90 m² jest zlokalizowany na pierwszym piętrze Villi Alzackiej. Winda doprowadza nas niemal pod drzwi apartamentu, który został wyposażony w piękny, przestronny salon z wyjściem na prywatny taras, świetnie zaaranżowaną kuchnię z dużą jadalnią, dwie sypialnie z pokojami kąpielowymi oraz indywidualnym dostępem do części tarasowej. Komfortowa toaleta dla Gości oraz pomieszczenie gospodarcze wyposażone w pralkę to dodatkowe atuty tego apartamentu.





Villa
Alzacka

161,90 m²

Villa
Alzacka



Villa
Alzacka



Villa
Alzacka



Villa
Alzacka



Villa
Alzacka

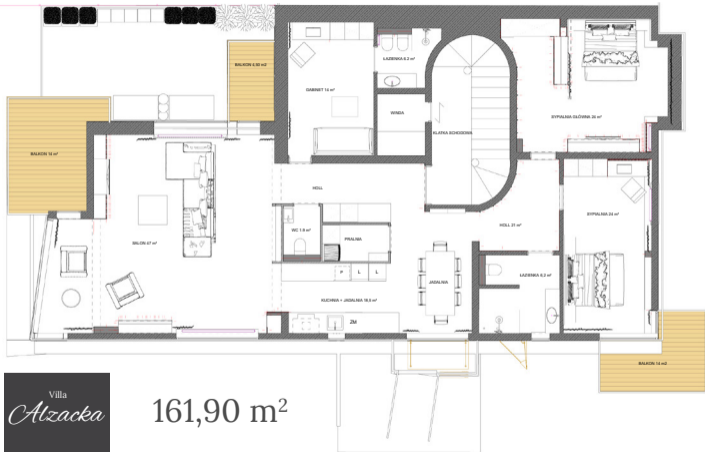




Villa
Alzacka

Apartament Panthéon - 2 piętro

Apartamentu Panthéon to kwintesencja Saskiej Kępy, która od zawsze urzeka niecodzienną dla dzielnic Warszawy zielenią i isticie paryskim, artystycznym klimatem. Apartament Panthéon o powierzchni 161,90 m² jest zlokalizowany na drugim piętrze Villi Alzackiej. Nowoczesna winda doprowadza nas niemal pod drzwi apartamentu, który został wyposażony w piękny, przestronny salon z wyjściem na prywatny taras, świetnie zaaranżowaną kuchnię z dużą jadalnią, dwie sypialnie z pokojami kąpielowymi oraz indywidualnym dostępem do części tarasowej. Komfortowa toaleta dla Gości oraz pomieszczenie gospodarcze wyposażone w pralkę to kolejne atuty tego apartamentu.



Villa
Alzacka

161,90 m²

Villa
Alzacka



Villa
Alzacka



Villa
Alzacka



Villa
Alzacka



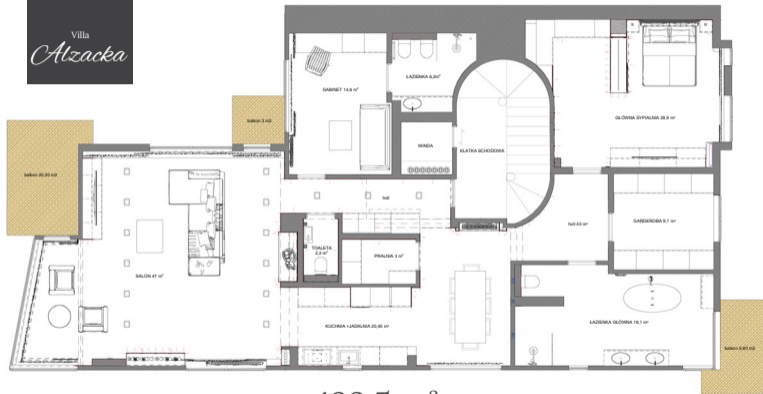
Villa
Alzacka



Penthouse de Paris - trzecie piętro

Wnętrze Penthouse de Paris zapiera dech w piersiach. Ten apartament o powierzchni 193,5 m2 jest położony na najwyższym, trzecim piętrze Villi Alzackiej. Wejście do penthouse to wyjątkowe spotkanie z przestronnym, klimatyzowanym salonem, z którego rozpościera się widok na korony majestatycznych drzew i zielony ogród. Proste geometryczne kształty mebli doskonale komponują się ze stonowaną kolorystyką ścian i drewnianych podłóg. Połączenie kuchni i salonu to doskonałe rozwiązanie dla osób ceniących możliwość wspólnego gotowania połączonego z odpoczynkiem w gronie najbliższych. W zabudowę kuchenną wkomponowane zostały wszystkie niezbędne sprzęty, w tym lodówka, piekarnik oraz płyta indukcyjna. Na apartament składa się również zaciszna przestrzeń sypialni, uzupełniona o garderobę i prywatne wyjście na balkon. Dodatkowo, penthouse oferuje ergonomiczne pomieszczenie gospodarcze, wyposażone w nowoczesną pralkę, suszarkę i przestrzeń do prasowania.

Villa
Alzacka



193,5 m²

Villa

Alzacka







Villa
Alzacka





Villa
Alzacka



Lokal usługowo-biurowy

Lokal biurowy jest położony w przyziemiu willi. Lokal usługowy dysponuje niezależnym wejściem z zewnątrz oraz możliwością połączenia z apartamentem numer 4, tworząc integralną i optymalną powierzchnię mieszkalno-biurową dla życia i biznesu.

**Do Państwa dyspozycji oddajemy wyjątkowy taras
na dachu willi, z imponującym widokiem na Warszawę**

Villa
Alzacka



Villa
Alzacka

Zapraszamy do kontaktu:

tel: +48 600 619 200
mail: kontakt@villaalzacka.pl

KONKRET
REAL ESTATE

